

Id 1468918
Matrícula 5676LTV
Bastidor VF3VBVHVKM7850577
Marca PEUGEOT
Modelo EXPERT
SubModelo PG EXPERT 16BHDI L1H1 5M
Color WHITE
Ciente EUROPCAR MOBILITY GROUP SPAIN
Ubicación
Tarifa 64255_EMG B2B TURISMOS_9037_ES_2022
N° de GFA

Km 116991
Fecha Tasación 03/12/2024

Elemento	Acción	Nivel	TC
Carcasa de retrovisor Derecho	Pintura	Leve	0.00
Puerta Trasero Derecho	Abollado	Leve	0.40
Puerta de Carga Trasero Derecho	Abollado	Leve	0.40
Anagrama o emblema marca de porton Trasero	Reajuste	Leve	0.30
Anagrama o emblema marca en letra de porton Trasero	Sustituir	Sustituir	0.20
Puerta de carga Trasero Izquierdo	Abollado	Leve	0.30
Panel lateral Izquierdo	Pintura	Leve	0.00
Puerta Delantero Izquierdo	Pintura	Leve	0.00
Maneta Delantero Izquierdo	Pintura	Leve	0.00
Carcasa de retrovisor Izquierdo	Pintura	Leve	0.00
Moldura de paragolpes Delantero	Pintura	Leve	0.00
Paragolpes delantero (Desmontado)	Pintura	Leve	0.00
Aleta Delantero Derecho	Pintura	Leve	0.00
Puerta Delantero Derecho	Pintura	Leve	0.00
Aleta Trasero Derecho	Forfait	Pulido	0.00
Paragolpes trasero (desmontado)	Abollado	Leve	2.60

Total tasación 0.00 €

Imágenes



Imagen - 1



Imagen - 2



Imagen - 3



Imagen - 4



Imagen - 5



Imagen - 6



Imagen - 7



Imagen - 8



Imagen - 9



Imagen - 10



Imagen - 11



Imagen - 12



Imagen - 13



Imagen - 14



Imagen - 15



Imagen - 16



Imagen - 17



Imagen - 18



Imagen - 19



Imagen - 20



Imagen - 21



Imagen - 22



Imagen - 23



Imagen - 24



Imagen - 25



Imagen - 26



Imagen - 27



Imagen - 28



Imagen - 29



Imagen - 30



Imagen - 31



Imagen - 32



Imagen - 33



Imagen - 34



Imagen - 35



Imagen - 36



Imagen - 37



Imagen - 38



Imagen - 39



Imagen - 40



Imagen - 41



Imagen - 42



Imagen - 43



Imagen - 44



Imagen - 45



Imagen - 46



Imagen - 47



Imagen - 48



Imagen - 49



Imagen - 50



Imagen - 51



Imagen - 52

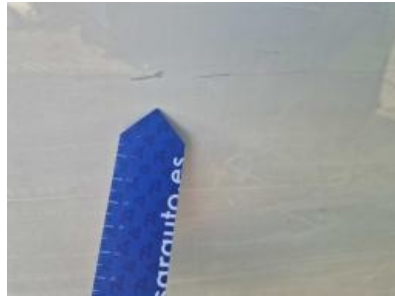


Imagen - 53



Imagen - 54

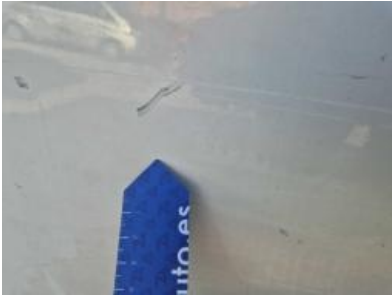


Imagen - 55



Imagen - 56



Imagen - 57



Imagen - 58



Imagen - 59