

Id 1607908
Matrícula 6380LZM
Bastidor ZFACF1CJ3NJG57487
Marca FIAT
Modelo 500
SubModelo FI 500 1.0 GAS 70CV HYBRID
Color WHITE
Ciente EUROPCAR MOBILITY GROUP SPAIN
Ubicación
Tarifa 64255_EMG B2B TURISMOS_9037_ES_2022
Nº de GFA 6707996

Km 42039
Fecha Tasación 28/02/2025

Elemento	Acción	Nivel	TC
Llanta aleacion Delantero Izquierdo	Forfait	Forfait	0.00
''			
Aleta Delantero Derecho	Abollado	Leve	0.40
Anagrama Aleta Delantera Derecha	Reajuste	Reajuste	0.20
Paragolpes delantero (Desmontado)	Pintura	Leve	0.00
Techo	Abollado	Leve	2.50
Puerta Delantero Izquierdo	Abollado	Leve	0.30
Aleta Trasero Izquierdo	Abollado	Leve	0.20
Paragolpes trasero (desmontado)	Pintura	Leve	1.20
Moldura de paragolpes Delantero	Sustituir	Sustituir	0.20
<i>Moldura Cromada Paragolpes Delantero ,</i>			
Rejilla Frente	Sustituir	Sustituir	0.75
Porton o maletero	Abollado	Leve	0.30
Logotipo de porton TIPO MOTOR	Sustituir	Sustituir	0.15
Anagrama o emblema marca de porton Trasero	Reajuste	Reajuste	0.20
Aleta Trasero Derecho	Abollado	Leve	0.30
Puerta Delantero Derecho	Abollado	Leve	0.20
Carcasa de retrovisor Derecho	Pintura	Leve	0.00
Estribo Derecho	Abollado	Leve	2.50
TAP	Pintura	Leve	0.00
VARILLA ANTENA (x1)	Sustituir	Sustituir	0.00
Escobilla limpia luneta Trasero (x1)	Sustituir	Sustituir	0.00
Moldura Cromada de Paragolpes Delantero (x1)	Sustituir	Sustituir	0.20
Rejilla Paragolpes Delantero (x1)	Sustituir	Sustituir	2.20
<i>SIN PLAZO DE ENTREGA</i>			
Marco Int Puerta Delantero Derecho (x0)	Pintura	Leve	0.00
Aleta Delantero Izquierdo (x0)	Pintura	Leve	0.00
Marco Int Puerta Delantero Izquierdo (x0)	Pintura	Leve	0.00
Montante de techo Derecho (x0)	Forfait	Pulido	0.00
Montante de techo Izquierdo (x0)	Forfait	Pulido	0.00
Asiento Delantero Derecho (x0)	Forfait	Tapicería	0.00
Total tasación			0.00 €

Imágenes



Imagen - 1



Imagen - 2



Imagen - 3



Imagen - 4



Imagen - 5



Imagen - 6



Imagen - 7



Imagen - 8



Imagen - 9



Imagen - 10



Imagen - 11



Imagen - 12



Imagen - 13



Imagen - 14



Imagen - 15



Imagen - 16



Imagen - 17



Imagen - 18



Imagen - 19



Imagen - 20



Imagen - 21



Imagen - 22



Imagen - 23



Imagen - 24

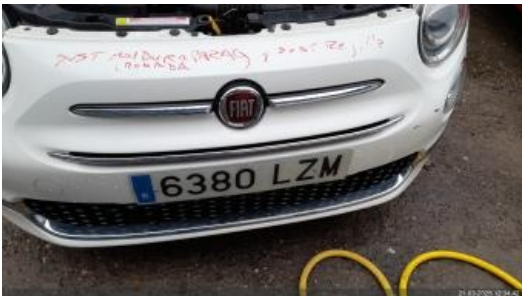


Imagen - 25



Imagen - 26



Imagen - 27



Imagen - 28



Imagen - 29



Imagen - 30



Imagen - 31



Imagen - 32



Imagen - 33



Imagen - 34



Imagen - 35



Imagen - 36



Imagen - 37



Imagen - 38



Imagen - 39



Imagen - 40



Imagen - 41



Imagen - 42



Imagen - 43



Imagen - 44

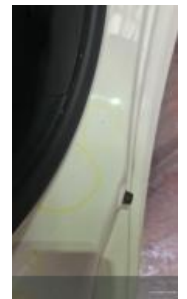


Imagen - 45



Imagen - 46



Imagen - 47

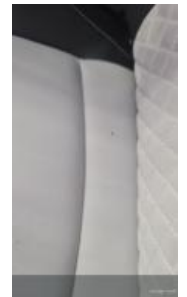


Imagen - 48

ELEMENTO	ACCION	NOVEL	PP	DCS	PPMT	MPMT	FORFAT	MO	TREP	DIG	TOTAL
03- ALLETA DELANTERO DERECHO	ABOLLADO	LEVE	0	0	1,73	0	0	0	0	0	1,73
04- PARAGOLPES DELANTERO (DESCMONTADO)	PINTURA	LEVE	0	0	0,65	0	0	0	0	0	0,65
05- TECHO	ABOLLADO	LEVE	0	0	1,27	0	0	0	0	0	1,27
09- PUERTA DELANTERO IZQUIERDO	ABOLLADO	LEVE	0	0	1,38	0	0	0	0	0	1,38
03- ALLETA TRASERO IZQUIERDO	ABOLLADO	LEVE	0	0	2,05	0	0	0	0	0	2,05
04- PARAGOLPES TRASERO (DESCMONTADO)	PINTURA	LEVE	0	0	0,65	0	0	0	0	0	0,65
00- MOLDEA DE PARAGOLPES DELANTERO	SUSTITUIR	SUSTITUIR	42,63	0,2	0,69	0	0	0	0	0	43,52
03- REJILLA FRENTE	SUSTITUIR	SUSTITUIR	37,79	0,76	0,69	0	0	0	0	0	39,24
03- PORTON CANCELERO	ABOLLADO	LEVE	0	0	0,73	0	0	0	0	0	0,73
03- LOGOTIPO DE PORTON TRIPULADOR	SUSTITUIR	SUSTITUIR	32,61	0,19	0,69	0	0	0	0	0	33,49
03- ALLETA TRASERO DERECHO	ABOLLADO	LEVE	0	0	1,36	0	0	0	0	0	1,36
09- PUERTA DELANTERO DERECHO	ABOLLADO	LEVE	0	0	1,36	0	0	0	0	0	1,36
04- CARGAS DE RETROVISOR DERECHO	PINTURA	LEVE	0	0	0,38	0	0	0	0	0	0,38
09- ESPINO DERECHO	ABOLLADO	LEVE	0	0	1,98	0	0	0	0	0	1,98
LAMPILA INTEGRAL - IZD.	FORFAT	FORFAT	0	0	0,06	0	1,20	0	0	0	1,26
PRUEBA DINAMICA - (SHOCKS) - IZD.	FORFAT	FORFAT	0	0	0,06	0	5,0	0	0	0	5,06
MANUTENCION + SELECCION - IZD.	FORFAT	FORFAT	0	0	0,06	0	0,2	0	0	0	0,32

Imagen - 49

ELEMENTO	ACCION	NOVEL	PP	DCS	PPMT	MPMT	FORFAT	MO	TREP	DIG	TOTAL
COMPRESOR CONDENSACION - IZD.	FORFAT	FORFAT	0	0	0,06	0	0	0	0	0	0,06
COMPRESOR VIDA AEREA - IZD.	FORFAT	FORFAT	0	0	0,06	0	0	0	0	0	0,06
000- VERRALLANTERA	SUSTITUIR	SUSTITUIR	7,0	0	0,06	0	0	0	0	0	7,06
001- ARRO DE ALFOMBRILLAS COMPLETO	SUSTITUIR	SUSTITUIR	1,0	0	0,06	0	0	0	0	0	1,06
00- CARGAS SEGURIDAD	SUSTITUIR	SUSTITUIR	0	0	0,06	0	0	0	0	0	0,06
00- TRANQUILIZADOR	SUSTITUIR	SUSTITUIR	0,3	0	0,06	0	0	0	0	0	0,36
00- ESCOBILLA LAMPARUNTA TRASERO	SUSTITUIR	SUSTITUIR	0,0	0	0,06	0	0	0	0	0	0,06
00- REARRETROR TRASERO SUPERIOR	SUSTITUIR	SUSTITUIR	0,0	0	0,06	0	0	0	0	0	0,06
00- REARRETROR TRASERO INFERIOR	SUSTITUIR	SUSTITUIR	0,0	0	0,06	0	0	0	0	0	0,06
SUSTITUIR MOLANEROS TRASEROS	REARRETROR	REARRETROR	0	0	0	0	0	0	0	0	0
ANAMORFIA HIDRODIN.	SUSTITUIR	SUSTITUIR	0,0	0	0,06	0	0	0	0	0	0,06
000- BOLSILLO CERRANDA DE PASAJEROS DELANTERO	SUSTITUIR	SUSTITUIR	0,0	0	0,06	0	0	0	0	0	0,06
00- REJILLA PARAGOLPES DELANTERO	SUSTITUIR	SUSTITUIR	0,0	0	0,06	0	0	0	0	0	0,06
00- MARCHO SIN PUERTA DELANTERO DERECHO	PINTURA	MEDIO	0	0	1,0	0	0	0	0	0	1,0
03- ALLETA DELANTERO IZQUIERDO	PINTURA	MEDIO	0	0	1,5	0	0	0	0	0	1,5
03- MARCHO SIN PUERTA DELANTERO IZQUIERDO	PINTURA	MEDIO	0	0	0,3	0	0	0	0	0	0,3
03- MONTANTE DE TECHO DERECHO	FORFAT	PUELO	0	0	0	0	11	0	0	0	11,0
03- MONTANTE DE TECHO IZQUIERDO	FORFAT	PUELO	0	0	0	0	11	0	0	0	11,0
00- AMBITO DELANTERO IZQUIERDO	FORFAT	TOPERILLA	0	0	0	0	25	0	0	0	25,0

Imagen - 50



Imagen - 51



Imagen - 52



Imagen - 53



Imagen - 54



Imagen - 55



Imagen - 56



Imagen - 57



Imagen - 58



Imagen - 59



Imagen - 60



Imagen - 61



Imagen - 62



Imagen - 63



Imagen - 64



Imagen - 65



Imagen - 66



Imagen - 67



Imagen - 68



Imagen - 69



Imagen - 70



Imagen - 71



Imagen - 72



Imagen - 73



Imagen - 74



Imagen - 75



Imagen - 76



Imagen - 77



Imagen - 78



Imagen - 79



Imagen - 80

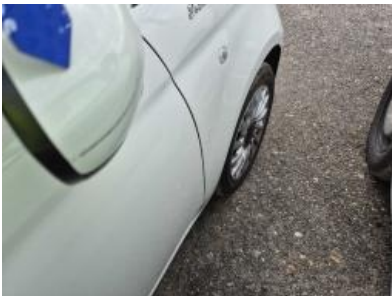


Imagen - 81



Imagen - 82



Imagen - 83



Imagen - 84