

Id 1613939
Matrícula 8205MCL
Bastidor LSJW74C92NZ252034
Marca Mg
Modelo ZS
SubModelo MG ZS 1.0 GAS 111CV AUTO
Color GREY
Ciente EUROPCAR MOBILITY GROUP SPAIN
Ubicación
Tarifa 64255_EMG B2B TURISMOS_9037_ES_2022
N° de GFA

Km 73166
Fecha Tasación 25/03/2025

Elemento	Acción	Nivel	TC
Paragolpes delantero (Desmontado)	Pintura	Leve	0.60
Capo	Pintura	Leve	0.00
Puerta Delantero Izquierdo	Abollado	Leve	0.30
Puerta Trasero Izquierdo	Pintura	Leve	0.00
Aleta Trasero Izquierdo	Pintura	Leve	0.00
Paragolpes trasero (desmontado)	Pintura	Leve	0.60
Aleta Trasero Derecho	Pintura	Leve	0.00
Puerta Trasero Derecho	Pintura	Leve	0.00
Puerta Delantero Derecho	Pintura	Leve	0.00
Bandeja trasera	Sustituir	Sustituir	0.00
Intermitente de Retrovisor Derecho	Sustituir	Sustituir	0.20
Carcasa de retrovisor Derecho	Pintura	Leve	0.00
Moqueta de piso	Forfait	Tapicería	0.00

Total tasación 0.00 €

Imágenes



Imagen - 1



Imagen - 2



Imagen - 3



Imagen - 4



Imagen - 5



Imagen - 6



Imagen - 7



Imagen - 8



Imagen - 9



Imagen - 10



Imagen - 11



Imagen - 12

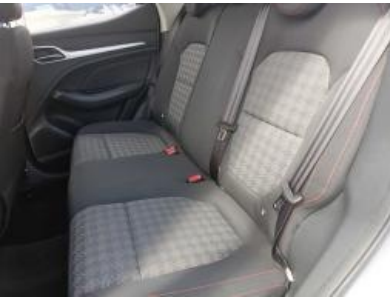


Imagen - 13



Imagen - 14



Imagen - 15



Imagen - 16



Imagen - 17



Imagen - 18



Imagen - 19

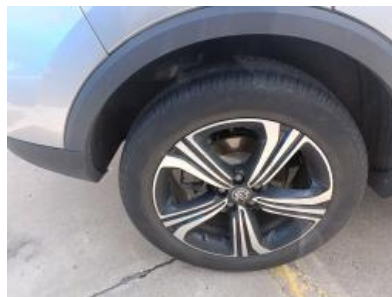


Imagen - 20



Imagen - 21



Imagen - 22



Imagen - 23



Imagen - 24



Imagen - 25



Imagen - 26



Imagen - 27



Imagen - 28



Imagen - 29



Imagen - 30



Imagen - 31



Imagen - 32



Imagen - 33



Imagen - 34



Imagen - 35



Imagen - 36



Imagen - 37



Imagen - 38



Imagen - 39



Imagen - 40



Imagen - 41



Imagen - 42



Imagen - 43



Imagen - 44



Imagen - 45



Imagen - 46



Imagen - 47